

REGIONE
PIEMONTE



CITTA' METROPOLITANA
DI TORINO

COMUNE DI ROBASSOMERO

PROGETTO ESECUTIVO – LOTTO 1

INTERVENTI DI RIQUALIFICAZIONE
DELL'EX SCUOLA MATERNA
”GIOVANNI LOSA”

PIANTA ADEGUATA A L.13/89
E s.m.i.

COMMITTENTE:

Comune di ROBASSOMERO

Il Responsabile del Procedimento:

Arch. Luca Vender

PROGETTO:

PARADISO Geom. GIUSEPPE
Via Paolo Braccini, 15 – Tel 011/9236186
10070 – ROBASSOMERO
e-mail parark@tin.it
C. Fisc. PRD GPP 53H04 B544Q
P.ta IVA 02104920018



DATA

DICEMBRE 2020

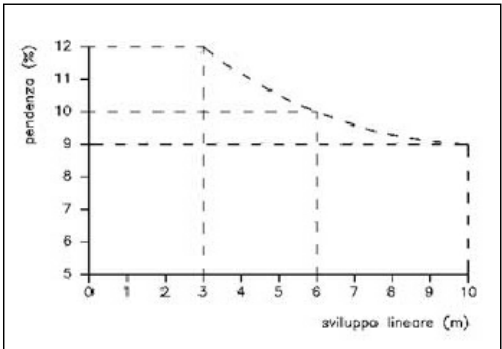
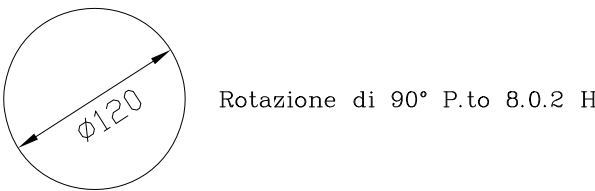
SCALA

1:50

ELABORATO

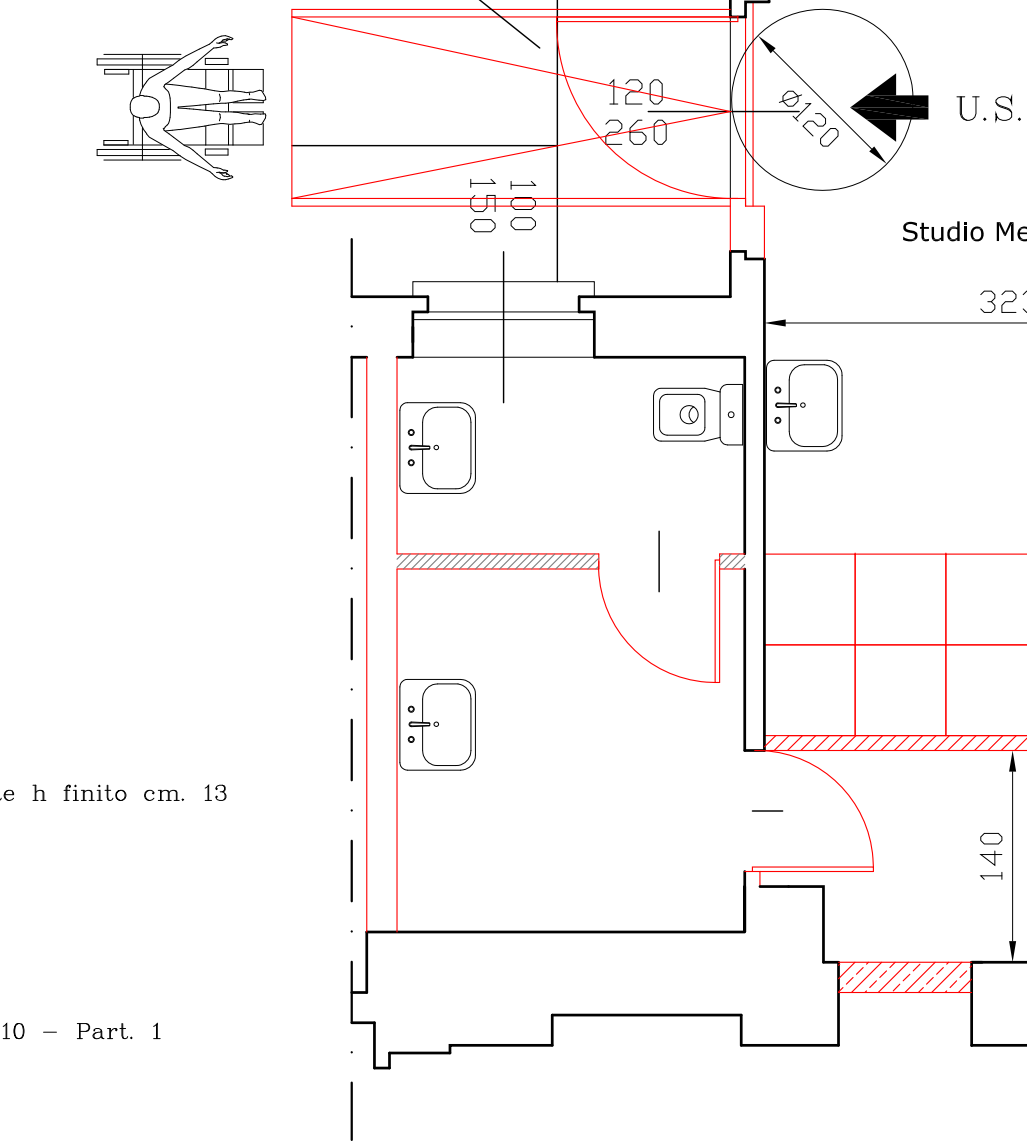
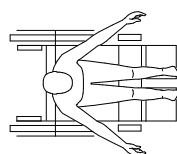
TAVOLA N° 5

- Costruzioni
- Nuova pavimentazione galleggiante h finito cm. 13
- Nuovo muro in mattoni cm. 10
- Nuovo muro in cartongesso cm. 10 – Part. 1
- Nuovo muro in cartongesso cm. 20 – Part. 2



Rapporto tra la pendenza e la lunghezza
Art. 8.1.11 DM 236/89

Rampa 10%
DM 236/89 art. 8.1.11



PIANTA PIANO TERRA